



RAPPORT D'ACTIVITÉ | 2024 2025

édito

L'année 2024-2025, restera une année charnière pour nous ! Une année d'attente avec une question majeure : le Collectif SI MS Bretagne va-t-il perdurer au-delà de juin 2025 ? La réponse est dorénavant claire : OUI !

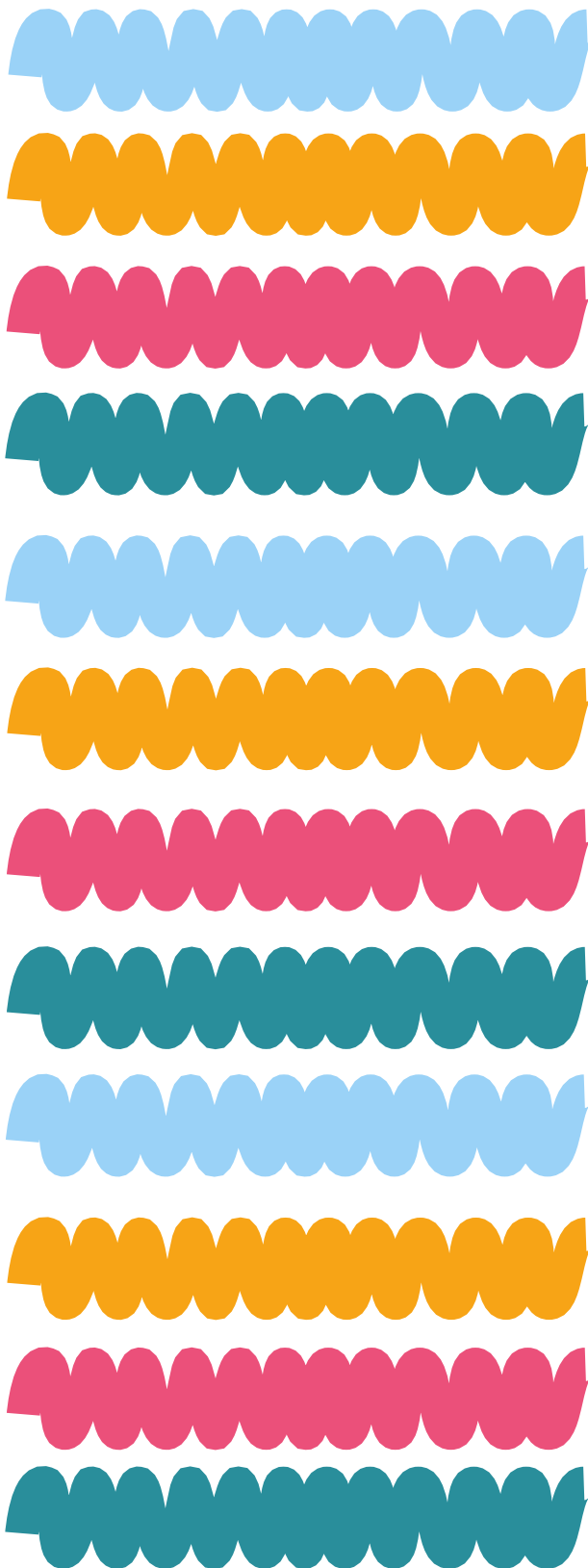
C'est avec gratitude et détermination que le Collectif SI MS Bretagne poursuit sa mission : être une ressource incontournable, un acteur engagé pour soutenir le développement numérique des structures sociales et médico-sociales en Bretagne.

Cette année a été marquée par des incertitudes et nous a obligé à nous concentrer sur les besoins précis des ESSMS. Nous avons su consolider notre rôle en créant des synergies entre les différents acteurs du territoire : professionnels, institutionnels, partenaires. Ensemble, nous relevons les défis majeurs de la modernisation SI. Nous partageons nos savoir-faire pour favoriser la sensibilisation et apporter des solutions aux défis majeurs bouleversant les pratiques professionnelles.

Ces initiatives ont permis de créer des outils, donner la parole aux acteurs, valoriser des projets, construire des relations durables et surtout renforcer l'information précieuse et utile à tous. Ces énergies mobilisées et collectives se retrouvent dans chaque action que nous menons. Elles fondent notre légitimité dans le paysage numérique breton des ESSMS.

Nous resterons engagés sur notre priorité de déployer le DUI, notamment en accompagnant les petites organisations qui ont besoin d'un appui et qui ne sont pas encore engagées. Mais nous choisissons d'aller plus loin encore, en abordant le numérique dans ses liens avec les pratiques professionnelles à travers la constitution de groupes de travail qui viendront enrichir les ressources. Le Collectif SI MS Bretagne ne se contente pas d'accompagner la transition numérique, il contribue à donner du sens et faire de cette transformation un levier d'organisation et de qualité d'accompagnement.

L'aventure collective continue, s'adapte et avance avec un cap clair : rendre le numérique utile, accessible et porteur de valeur pour toutes les structures, petites ou grandes, et surtout pour les personnes qu'elles accompagnent.



Notre avenir

Le Collectif SI MS Bretagne, le Groupement Régional e-Santé et l'Agence Régionale de Santé Bretagne ont travaillé en étroite collaboration afin d'accompagner les ESSMS bretons dans chaque étape du programme ESMS Numérique. Il a pour objectif d'équiper les structures d'une solution métier.

Les sujets au cœur des préoccupations des structures sociales et médico-sociales ont évolué avec l'avancée du programme et la suite de la mise en place de ces nouveaux outils. Les écrits professionnels, l'accompagnement au changement... autant de sujets qui mettent en lumière le besoin en accompagnement des équipes mais également des managers.



+ de 1700

ESSMS sont équipés d'un dossier usager informatisé



76%

se sont lancés dans l'acquisition d'une solution métier

L'équipe

Le Collectif SI MS Bretagne se compose d'un comité stratégique qui s'est réuni à deux reprises cette année afin de travailler sur les orientations. Les fédérations ont pu échanger sur les sujets d'avenir du Collectif SI MS Bretagne. Le comité restreint est l'organe opérationnel qui se réunit tous les mois pour piloter les projets de l'équipe.



De gauche à droite : Christelle ROCHER (UNA), Rémi MARTEL (NEXEM), François BEUZIT (NEXEM), Malo HEDREUIL (Les PEP), Alexandra DURAND (Collectif SI MS Bretagne), Olivier PERCHEC (FEHAP, URIOPPS)



Lionel JAN

Porteur et membre du bureau



Olivier PERCHEC

Membre du bureau restreint



Ivan LECOURT

Membre du bureau restreint



Rémi MARTEL

Membre du bureau restreint



Alexandra DURAND

Cheffe de projet



Sara SIELLEZ

Chargée de communication

La feuille de route 2024-2025

Ambition : Accompagner la généralisation du numérique auprès de tous les ESSMS de Bretagne.

Voici les 5 grandes orientations du Collectif SI MS Bretagne depuis 2021 et les missions associées :

1. Animer et coordonner le Collectif SI MS

Développer des partenariats

Animation de la communauté des ESSMS

Constitution d'une base régionale des ESSMS

Réalisation d'un diagnostic régional

Transition numérique

2. Développer les usages numériques au sein des ESSMS

Sensibiliser aux enjeux du SI

Sensibilisation aux usages du numérique

Mise à disposition de moyens d'acculturation

Sensibilisation à la cybersécurité

3. Contribuer à la mutualisation SI et au maillage des ESSMS

Organisation du club SI

Organisation et soutien du réseau des Num'acteurs

Partage des bonnes pratiques (ressources et outils)

Partage des savoir-faire et retours d'expérience

Soutien à la coopération technique

Déploiement des services numériques

4. Soutenir le déploiement du DUI auprès des ESSMS

Sollicitation des structures en pré APP

Sensibilisation aux enjeux et prérequis

Aide à la constitution des grappes

Accompagnement spécifique auprès des OG de petites tailles

Aide à la sélection de la ressource AMOA

Capitalisation des retours d'expériences

Partage d'informations sur le DUI

Organisation du groupe des pilotes SI DUI

Conseil et information aux ESSMS déjà équipés DUI

5. Soutenir le déploiement des autres services auprès des ESSMS

Services socles

Mon espace santé

Télémédecine

E-santé

Objets connectés

Bâtir la suite....



La suite du Collectif SI MS Bretagne se dessine avec le Groupement Régional e-Santé. La feuille de route du Collectif SI MS Bretagne va donc être mise à jour pour 2025-2026 notamment avec la fin du programme ESMS numérique ce qui se traduit par de nouvelles actions. Nous gardons un cap commun : rendre le numérique plus simple, utile et rassurant pour les équipes car les transformations des usages au sein du secteur sont de plus en plus fortes. Pour faire face, le Collectif SI MS Bretagne proposera de créer des groupes de réflexion, constitués de professionnels volontaires. L'objectif ? se questionner, échanger et proposer divers outils et éléments de réponses à partager à l'ensemble des ESSMS bretons.

L'animation et la coordination

Axe 1

La convention interfédérale qui pose les bases

En 2024, les fédérations ont souhaité mettre en place une **convention inter fédérale** afin de formaliser le rôle des membres du Collectif SI MS Bretagne mais également de réaffirmer les valeurs qui fondent le Collectif SI MS Bretagne parmi lesquelles : **l'utilité et la facilitation, la représentativité et l'indépendance, le partage, l'intelligence collective, l'innovation et la prospective.**

Une convention a ainsi été signée en novembre 2024, actant d'une organisation et d'un engagement dans la gouvernance du Collectif SI MS Bretagne.

Parmi les missions relevant de l'action fédérale, figurent la **promotion du Collectif SI MS Bretagne et l'information sur les actions qu'il mène** afin que les adhérents soient informés des sujets sur lesquels ils peuvent faire appel au Collectif SI MS Bretagne. Les fédérations invitent également le Collectif SI MS Bretagne aux opérations qu'elles organisent : webinaires, club SI...

Les appuis au Collectif SI MS Bretagne

Le Collectif SI MS Bretagne s'appuie également sur deux acteurs locaux : le Groupement régional e-Santé Bretagne par la coordination de leurs actions et l'ARS Bretagne (cf. axe 4).

Une autre communauté est très active au sein du Collectif SI MS Bretagne : les Num'acteurs. Ils représentent à la fois la ressource du Collectif SI MS Bretagne et participent aux projets en fonction de leur sujet de prédilection ou expertise.

Le partenariat régional

Un autre partenariat fort se poursuit en 2025, avec l'association régionale pour l'amélioration des conditions de travail (ARACT), sur l'accompagnement des équipes des ESSMS que sur la qualité de vie au travail. Le Collectif SI MS Bretagne participe en effet au comité de pilotage des Expo Sensi et des ateliers « travail, numérique et QVCT en santé ». L'objectif étant de donner les clés aux professionnels pour réussir les projets numériques en améliorant la Qualité de Vie et des Conditions de Travail. Au vu notamment de cette expertise développée par l'ARACT, celle-ci a contribué au guide référentiel en l'enrichissant d'éléments sur l'accompagnement des équipes.

Le partenariat local

Il s'est également développé grâce notamment aux événements sur les territoires et le lancement du guide référentiel qui a apporté une visibilité sur les actions du Collectif SI MS Bretagne. Ainsi, au-delà des liens réguliers avec des conseils départementaux, de nouveaux acteurs ont participé à des échanges : chargés de mission d'attractivité, les dispositifs d'appui à la coordination (DAC), des unions départementales des CCAS.

Le partenariat national

C'est aussi l'inter Collectifs. Il existe un Collectif SI MS dans chaque région, avec des missions plus ou moins différentes en fonction des organisations locales et de celles des ARS et des GRADES (ce qui en fait leur force) mais toujours axées sur l'accompagnement au numérique des ESSMS, la mutualisation et le partage d'expérience. Chaque année, les Collectifs se



retrouvent afin de partager l'actualité du secteur et leurs bonnes pratiques. Le Collectif SI MS Bretagne participe régulièrement à ces réunions et a été sollicité sur des retours d'expérience notamment sur la création du guide référentiel. Cette communauté, qui n'a pas de pilotage national, est importante pour chaque membre, qui compte souvent peu de ressources. Le partage d'expérience est donc primordial.

Les Num'acteurs

Le Collectif SI MS Bretagne, créé par des représentants des fédérations, est aujourd'hui composé de professionnels des ESSMS de différents profils : RSI, DSI, Responsable de service, directeurs, chef de projet, chargé de mission d'une fédération. Cette variété de profils est un atout pour faire remonter diversité des besoins des ESSMS et piloter au quotidien les actions du Collectif SI MS Bretagne. Ses travaux sont enrichis par la participation des Num'acteurs : de la même manière, les profils sont très variés et de nouveaux professionnels ont rejoint le Collectif : chefs de service social, responsable d'atelier en ESAT, responsable de pôle... Les orientations du Collectif SI MS Bretagne sont ainsi adaptées aux remontées du terrain. Les professionnels parlent aux professionnels.

Ils participent aux différents événements du Collectif SI MS Bretagne par leur témoignage et leur retour d'expérience. Le Collectif encourage ainsi la pair-aidance.

Le guide référentiel a pu être créé grâce à leur expertise et a donné une teinte factuelle aux enjeux du numérique. La moitié des ateliers du Bretagne ESSMS Connect ont été animés par des Num'acteurs pour encourager la pair-aidance.



Bâtir la suite

Par ailleurs, les Collectifs et les GRADES sont de plus en plus nombreux en région à se regrouper pour plusieurs raisons : mutualiser leurs ressources tout en conservant leur périmètre d'intervention, assurer une réponse adaptée aux ESSMS en renforçant une coordination commune. Pour le Collectif SI MS de Bretagne, ce rapprochement a été formalisée début juillet 2025.

Le développement des usages numériques au sein des ESSMS

Axe 2

Malgré l'avancement du programme ESMS Numérique et l'équipement des ESSMS en solutions Ségur, **la question du développement des usages numériques n'a pas été résolue bien au contraire.**

L'accompagnement à la prise en main du Dossier Usager Informatisé (DUI) par les équipes a suscité des interrogations liées à l'organisation, au rôle des managers, aux écrits «professionnels».

Les groupes de réflexion

Le Collectif SI MS Bretagne a organisé des groupes de réflexion suite à des demandes de structure, faute de réponse sur le territoire. À titre d'exemple, les sujets des écrits ou des projets personnalisés d'accompagnement sont traités par des organismes de formation, or, ils ne sont pas toujours abordés sous le prisme du numérique. Les ESSMS ne trouvent pas d'offre de formation pour leurs professionnels qui allient l'arrivée d'un outil numérique et celui des écrits. Le Collectif SI MS Bretagne leur a permis de créer un espace d'échange afin de réfléchir à la mise en place d'outils en réponse à leurs besoins.

Plusieurs temps forts ont rythmé également les missions du Collectif SI MS Bretagne. Sur 2025, deux événements ont particulièrement marqué cette période.

Le guide pratique et numérique pour les ESSMS

Fruit de la collaboration des acteurs de terrain, ce guide traite du dossier usager informatisé et des bonnes pratiques pour sa mise en œuvre mais pas seulement. Il répond à des problématiques plus larges telles que l'accompagnement au changement ou la cybersécurité. Il a également été travaillé avec les régionaux parmi lesquels

l'ARACT et le Groupement Régional e-Santé. Bien plus qu'un annuaire des services, il centralise les informations sur le sujet en Bretagne. Le Collectif SI MS Bretagne ayant une mission de sensibilisation, vulgarise et dédramatise le numérique pour les ESSMS. Ce guide a également répondu à la mission de mise à disposition des ESSMS des outils pratiques et de retour d'expériences. Cet important travail a pu se faire à un moment de maturité du Collectif SI MS Bretagne révélant son expertise de véritable créateur de lien entre les ESSMS.

Le guide pratique et numérique en quelques chiffres

501 téléchargements*

*entre le 5 mai et le 30 juin 2025

4 149 impressions*

**Les 7 publications de promotions du guide et du webinaire de lancement sur LinkedIn ont généré un total de 4 149 impressions, c'est-à-dire le nombre de fois où nos contenus se sont affichés à l'écran.*

En résumé, le guide a permis d'augmenter considérablement notre visibilité sur le web

→ avec **6x plus** en moyenne d'utilisateurs sur le internet en mai 2025

→ avec **+29 abonnés** sur la page LinkedIn en mai 2025

→ avec **+ 33,2% d'impressions** sur les posts LinkedIn en mai 2025 par rapport au mois précédent

La journée régionale des ESSMS

ESSMS Bretagne Connect est un moment très attendu par les Num'acteurs, il leur permet d'échanger, d'entretenir ou de développer leur réseau. Il favorise l'échange et l'interconnaissance. Cette année, le format s'est voulu plus participatif avec des ateliers animés en partie par des professionnels des ESSMS : DSI, RSI, chargée de projet... Malgré des désistements de participants liés à la période très chargée pour les ESSMS, ce moment est toujours très apprécié.

Ces deux actions ont permis au Collectif SI MS Bretagne de rendre visible ses actions auprès des ESSMS et de **capitaliser sur les bonnes pratiques**.

ESSMS Bretagne Connect

Bilan

86 personnes inscrites

49 participants

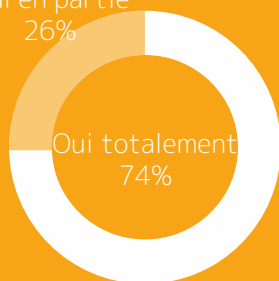
55% taux de participation

Niveau de satisfaction



Note de 4,4

Oui en partie
26%



**La journée
a-t-elle
répondu à vos
attentes ?**

- Des participants 100% satisfaits
- Des profils variés : chargés de mission, direction, RSI, chefs de service, administratifs, responsables qualité, référents métiers.
- Outils et formats d'animations multiples

Les autres actions du Collectif SI MS Bretagne

- Organisation de 4 webinaires avec les Webconnect ;
- Information et vulgarisation des sujets numériques à travers le Flash Infos du Collectif et son compte LinkedIn ;
- Participation au club cybersécurité avec le Groupement régional e-Santé : des membres issus des Num'acteurs partagent de bonnes pratiques
- Participation aux comités de suivi télésanté pilotés par l'ARS avec l'URPS ML Bretagne et inter-URPS, la Direction de la coordination de la gestion du risque (DCGDR), France Assos Santé et le Groupement e-Santé Bretagne.

Bâtir la suite

En 2025 et 2026, le Collectif SI MS Bretagne poursuit son travail d'information et de vulgarisation du sujet du numérique pour les ESSMS à travers des groupes réflexion, des webinaires. Ces travaux viendront enrichir le guide référentiel.

La contribution à la mutualisation SI et au maillage des ESSMS

Axe 3

Le Collectif SI MS Bretagne propose aux structures de se mettre en relation les unes avec les autres et de partager leurs expériences. L'enjeu est de leur proposer **un accompagnement sur un volet « métier »** afin de donner toujours plus de sens à leur transformation numérique.

Des réunions sont proposées avec des thématiques issues des difficultés remontées lors des Comité de suivi des chefs de projet des grappes et intègrent toujours un expert du sujet et un témoignage de structures. Les Num'acteurs sont très actifs et témoignent de l'intérêt de partager leur expérience afin de questionner leur pratique. Pour ceux déjà plus avancés sur l'équipement, ils souhaitent faire profiter les organismes gestionnaires de petites tailles de leur expertise. La pair'aidance est en marche.

Une plateforme collaborative pour échanger de manière fluide

Une enquête menée en août 2024 auprès des Num'acteurs, a révélé les besoins identifiés par le Collectif SI MS Bretagne :

- fluidifier les échanges pour des acteurs disséminés sur un grand territoire,
- proposer un espace documentaire
- favoriser les retours d'expérience,
- permettre de poser leurs questions et avoir une réponse rapidement,
- éviter l'envoi de mails trop nombreux,
- rompre l'isolement.

Le Collectif SI MS Bretagne a alors engagé l'achat de licences pour une plateforme

collaborative assurant des échanges sécurisés pour 81 utilisateurs. Si l'idée de départ a séduit, l'utilisation de la plateforme s'est heurtée à la contrainte de se connecter à un nouvel outil. En effet, de nombreuses structures sont équipées d'un environnement autre. Les difficultés liées à la plateforme proposée (problème de connexion, temps d'appropriation de l'usage...) ont réduit son utilisation.

Ainsi, **41 utilisateurs ne se sont jamais connectés à la plateforme**. On peut cependant noter que **129 visio conférences** ont été créées, **et 271 messages en direct échangés**.



Le soutien au déploiement du DUI auprès des ESSMS

Axe 4

Dans le cadre du Ségur du numérique, le Collectif SI MS Bretagne a mis en relation des ESSMS afin de constituer des grappes. Le Groupement Régional e-Santé Bretagne prend le relais pour les accompagner dans leur candidature à l'appel à projet en lien avec l'ARS. Par ailleurs, le Collectif SI MS Bretagne propose aux structures un appui sur des questionnements « métier » et le partage de bonnes pratiques.

Les autres actions du Collectif pour soutenir le déploiement du DUI dans les ESSMS

- La sensibilisation au DUI en pré AAP s'est traduit par un envoi de mails ciblés, appels téléphoniques des ESSMS pour un échange sur les questions ou freins sur le projet numérique, participation avec l'ARS et le GReS à un webinar en février 2025 afin de présenter la nouvelle instruction relative à l'appel à projet ESMS numérique 2025 ;

En 2025, les structures s'engageant dans une démarche d'acquisition du DUI ont été des structures de petites tailles. Un accompagnement plus ciblé a été nécessaire car elles manquent souvent de ressources pour traiter ce type de sujet. A noter que des structures ont témoigné de l'aide que leur a apportée le guide référentiel pour répondre à l'appel à projet.

- Mise en relation des ESSMS sur des questions de marché publics, de solution métier ;
- En partenariat avec le GReS et des ESSMS, le Collectif SI MS Bretagne a organisé un webinar dédié aux ESSMS non embarqués afin de choisir sa solution métier. Un kit a également été élaboré et est diffusé à chaque fois qu'une structure souhaite se lancer dans cette étape.

Le soutien au déploiement ne s'arrête pas à l'installation d'un dossier usager informatisé.

Témoignage

Réjane CERTAIN et Mehdi GHEDDACHE, chargés de mission numérique, EPNAK



À l'EPNAK, nous avons la chance d'avoir une entité innovante appelée le FabLab digital. C'est nous ! Pour moi, c'est aussi l'exemple de ce qui est nécessaire de faire. C'est-à-dire la manière de fluidifier et d'apaiser cette différence, cet écart entre les demandes stratégiques d'une direction avec la mise en place d'un DUI et l'appropriation sur le terrain par les professionnels (...).



Le Fablab Digital c'est deux postes qui sont financés par l'ARS en tant que « chargé de mission pour le numérique ». Nous avons construit le Fab Lab Digital autour de la question de la création d'outils et l'accompagnement des professionnels. Sans cette instance, nous rencontrerions des difficultés supplémentaires dans la mise en œuvre du DUI. Notre objectif est donc d'accélérer, faciliter et éviter les catastrophes dans la mise en œuvre du projet. Si j'avais un message à faire passer ce serait celui-là : si on n'est pas préparé ça ne fonctionne pas ! Si on n'est pas équipé avec les bonnes ressources au niveau de l'établissement : ça va pouvoir se faire parce que tout finit par se faire, mais à quel prix ? Je pense que la création d'une entité qui a cette mission de faire tampon, d'être flexible et d'agir sur du conseil et de l'accompagnement terrain est essentielle.

Lorsqu'on pense à déployer un outil numérique, on réfléchit aux grandes étapes que ce soient des audits ou du paramétrage (...). Mais un tel outil comme le DUI, c'est toute une organisation et un nouveau fonctionnement (...).

À l'EPNAK, nous avons 80 établissements avec un panel de professionnels différents mais, surtout, des cultures professionnelles différentes. Finalement, on dépasse ce cap de la compétence numérique étant donné que le public est trop hétérogène. **L'appropriation de cet outil, ne peut se faire QUE collectivement.**

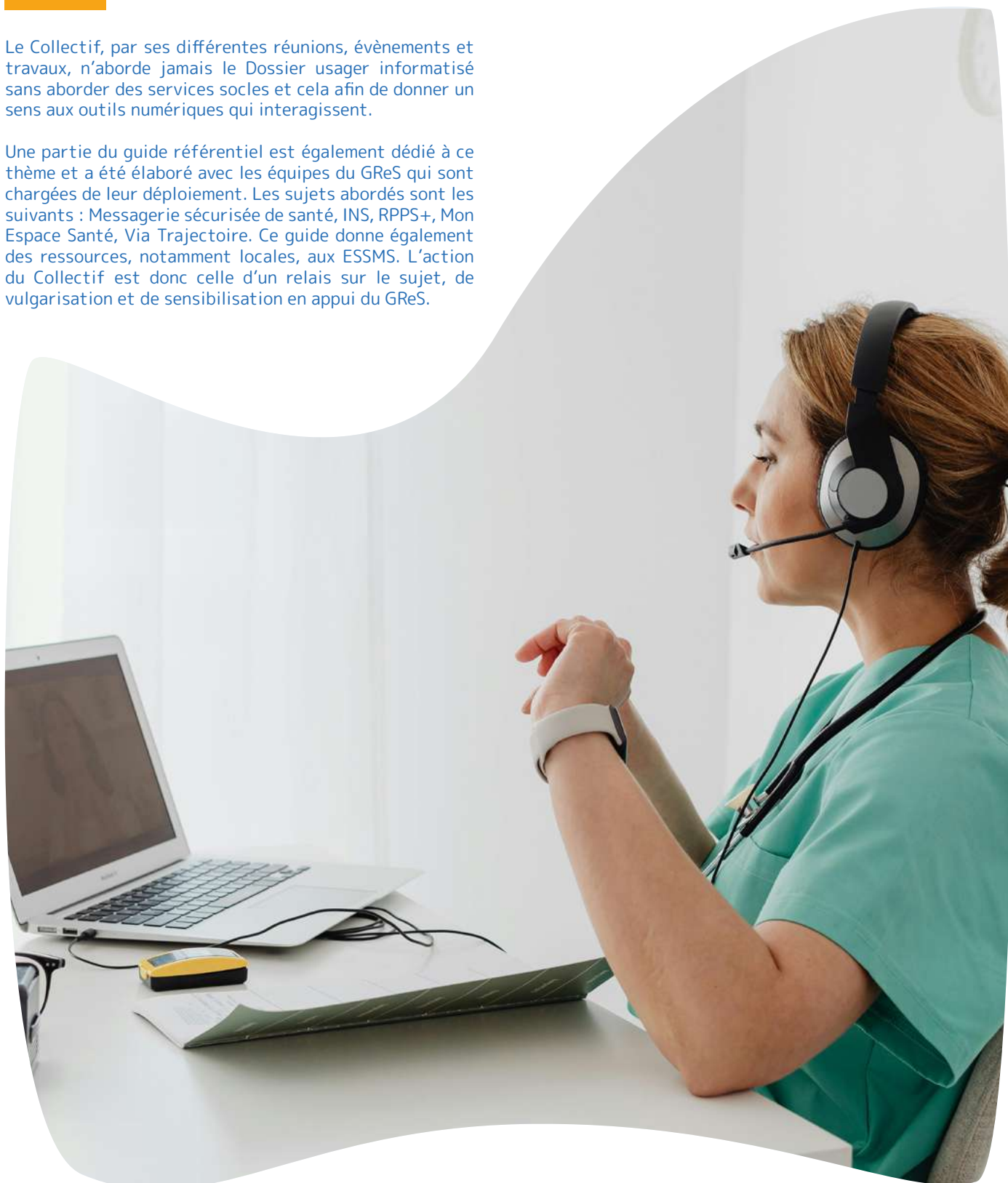


Le soutien au déploiement des autres services

Axe 5

Le Collectif, par ses différentes réunions, évènements et travaux, n'aborde jamais le Dossier usager informatisé sans aborder des services socles et cela afin de donner un sens aux outils numériques qui interagissent.

Une partie du guide référentiel est également dédié à ce thème et a été élaboré avec les équipes du GReS qui sont chargées de leur déploiement. Les sujets abordés sont les suivants : Messagerie sécurisée de santé, INS, RPPS+, Mon Espace Santé, Via Trajectoire. Ce guide donne également des ressources, notamment locales, aux ESSMS. L'action du Collectif est donc celle d'un relais sur le sujet, de vulgarisation et de sensibilisation en appui du GReS.



Focus communication

Dans la poursuite de ses enjeux depuis 2023, le Collectif SI MS Bretagne adapte sa stratégie et ses outils de communication pour répondre aux besoins des ESSMS et des objectifs de la feuille de route.

Les différentes actions de sensibilisation mises en place par le Collectif SI MS Bretagne et ses partenaires portent leurs fruits : on constate une progression dans les approches numériques au sein des ESSMS. Comment ? Par le nombre d'échanges en nette augmentation, par une communauté des num'acteurs actifs et réactifs et par une meilleure identification de notre rôle et de nos actions.

La stratégie de communication s'intègre et doit répondre aux enjeux stratégiques du Collectif SI MS Bretagne. Pour cela, elle repose sur 3 axes.

Bâtir une réputation positive et pérenne

Les eaux troubles entre les différentes actions et partenaires dans le paysage breton pour accompagner les ESSMS est l'un des challenge du Collectif SI MS Bretagne. Pour cela, le Collectif SI MS Bretagne a créé une page LinkedIn et Youtube qu'il alimente régulièrement définit par sa ligne éditoriale. Aujourd'hui pas moins de **827 abonnés** nous suivent. Notre visibilité a fait un bond à la suite de la sortie du guide pratique et numérique pour les ESSMS avec un lancement réussi grâce à sa médiatisation et les efforts de storytelling en amont. Pas moins de **6 articles de presse** de revues spécialisées nationales sans compter les nombreuses retombées publiques. Enfin, c'est lors de la journée régionale du Collectif SI MS Bretagne en juin 2025, que l'indicateur NPS (Net Promoter Score) nous conforte dans l'idée que le Collectif est en bonne voie avec une **progression de 10 points par rapport à 2023**.

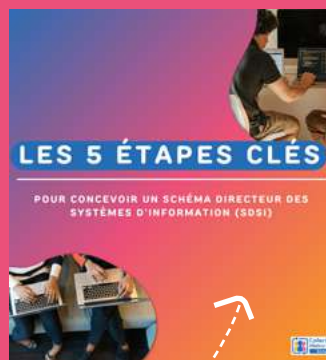
LinkedIn du 01/07/2024 au 30/06/2025
en quelques chiffres

93 posts ou republications
sur notre page

22% taux d'engagement
moyen*

**Ce taux se base sur les contenus publiés par le Collectif SI MS Bretagne. On constate une nette augmentation par rapport à la période précédente avec +9 points.*

La meilleure publication de la période est celle sur **les 5 étapes clés SDSI** avec 3 646 impressions, un taux d'engagement qui atteint les 53% et un taux de clics de 51%.



Campagnes emailing
du 01/07/2024 au 30/06/2025
en quelques chiffres

31,4% taux d'ouverture
moyen des envois
emailing*

**Ce taux se base sur 18 envois de campagnes e-marketing depuis la plateforme Digitaleo (invitations aux événements, Flash Infos, Save the date, webinaires etc).*

Focus communication

Fédérer autour d'une ambition commune

Soucieux de donner la parole aux ESSMS et de valoriser les initiatives et synergies, le partage et la co-construction furent nos meilleurs alliés pour la création du guide pratique et numérique avec un COPIL constitués de 9 partenaires et num'acteurs.

Les échanges sont sollicités notamment lors d'un rendez-vous incontournable comme le ESSMS Bretagne Connect qui a réunit une cinquantaine d'acteurs. Un taux de présence qui n'atteint que les 55% avec une baisse de 11 points par rapport à 2023. Cela montrent que **les priorités des ESSMS sont encore très éloignées du numérique** et que le secteur médico-social reste très tendu avec des urgences non prévues à gérer.

Devenir une ressource essentielle

Il est prioritaire pour le Collectif SI MS Bretagne d'être identifié comme un acteur majeur qui produit des ressources accessibles aux professionnels médico-sociaux. L'information est transmise à travers divers canaux comme les 4 envois du Flash Info qui comptabilisent en moyenne 1740 destinataires avec un taux moyen d'ouverture correct à 23% supérieur à l'année 2023 (19%).

En parallèle, le Collectif SI MS Bretagne continue de promouvoir des usages et de l'information à travers la série WebConnect, des rencontres et événements partenaires.

Le Guide pratique et numérique pour les ESSMS est un outil qui concentre un grand nombre de ressources repertoriées. Quant à la rubrique «boîte à outils» et plus globalement le site internet du Collectif SI MS Bretagne, sont régulièrement actualisés. D'ailleurs on constate une nette hausse du nombre de visiteurs depuis la mise en ligne du guide, soit **6 fois plus de visiteurs en moyenne** sur le site internet en mai 2025.

Un bilan encourageant pour la communication du Collectif SI MS Bretagne qui continue à sensibiliser largement les ESSMS.



Nous contacter

contact@collectif-si-ms.bzh

06.09.86.09.79

www.collectif-si-ms.bzh

[in](https://www.linkedin.com/company/collectif-si-ms-bzh) @CollectifSIMSBretagne